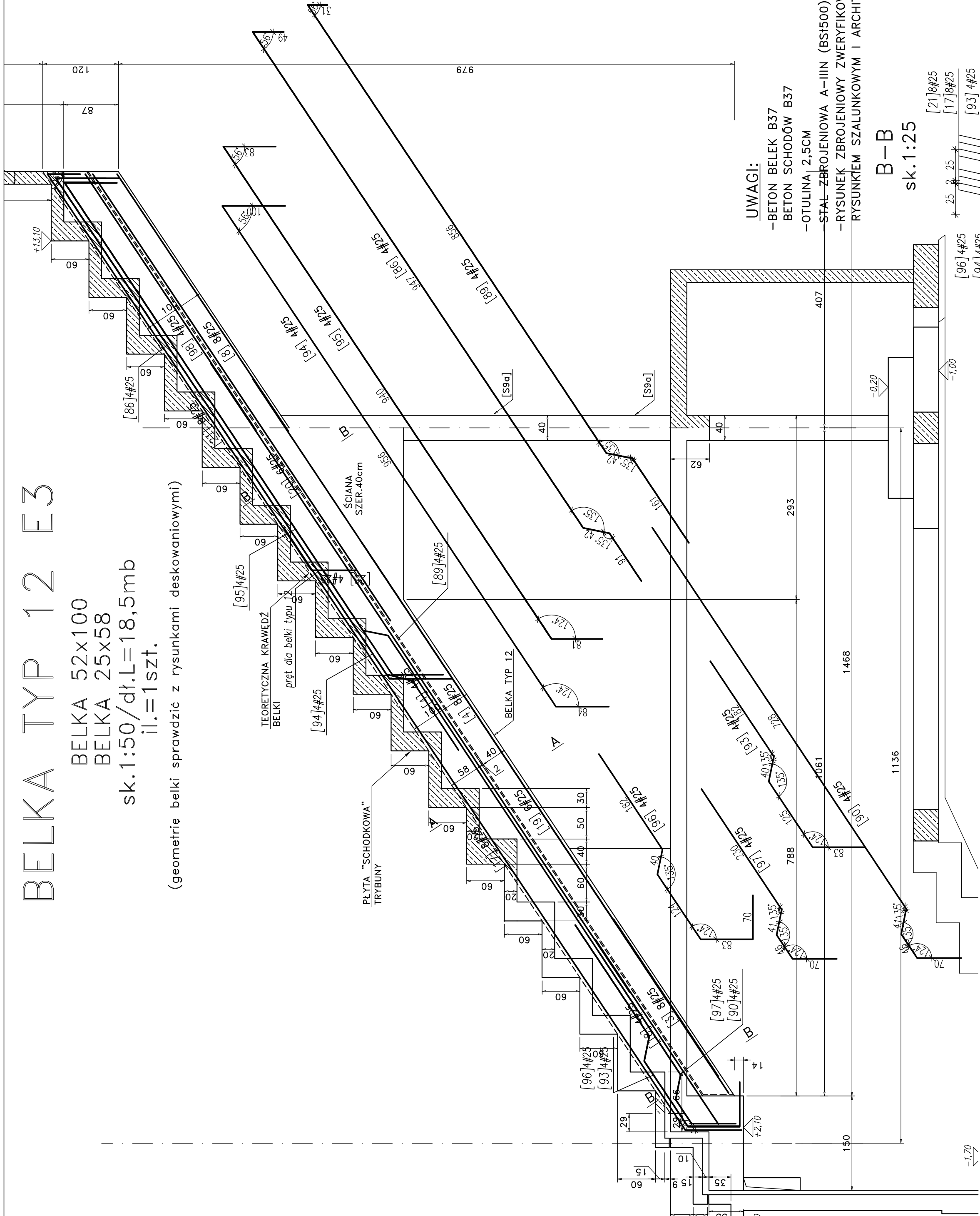


BELKA TYP 12 E3

BELKA 52x100
BELKA 25x58

sk.1:50/dł.L=18,5mb
il.=1 szt.

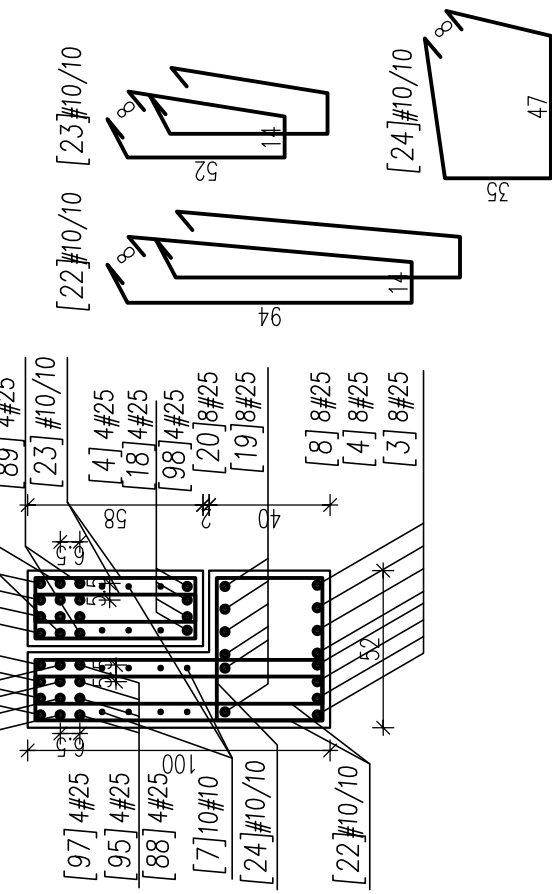
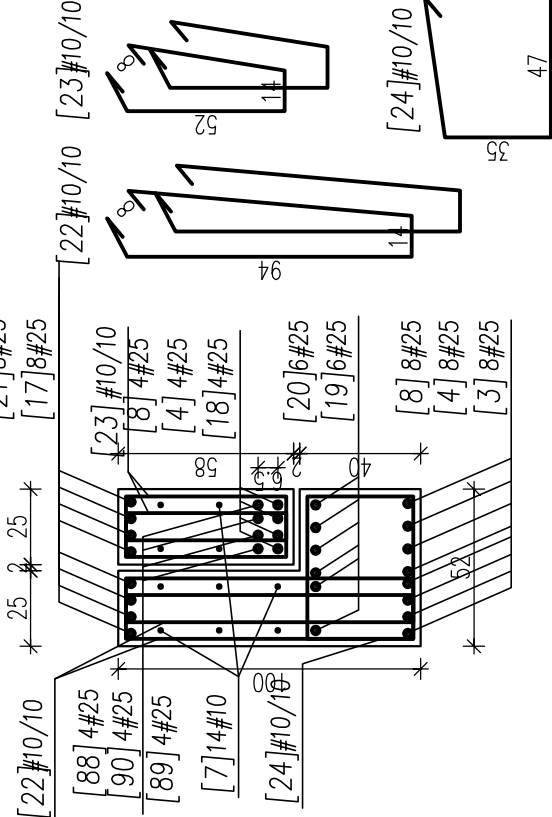
(geometrie belki sprawdzić z rysunkami deskowaniowymi)



- UWAGI:
- BETON BELEK B37
 - BETON SCHODÓW B37
 - OTULINA 2,5CM
 - STAŁ ZBROJENIOWA A-IIIN (B51500)
 - RYSUNEK ZBROJENIOWY ZWERYFIKOWAĆ Z RYSUNKIEM SZALUNKOWYM I ARCHITEKTONICZNYM

B-B
sk.1:25

A-A
sk.1:25



WYKAZ STAŁI ZBROJENIOWEJ DLA BELKI TYP 12

| Nr | Ø [mm] | Klasa Stal. | Skł. | Kształt [cm] | Długość całkowita [m] | Długość całkowita [m] |
|----|--------|-------------|------|--------------|-----------------------|---------------------------|
| 3 | #25 | A-IIIN | 8 | 300 | 10 | 24 |
| 4 | #25 | A-IIIN | 12 | 1200 | 144 | |
| 7 | #10 | A-IIIN | 23 | 1200 | 276 | |
| 8 | #25 | A-IIIN | 8 | 491 | 39,28 | |
| 17 | #25 | A-IIIN | 8 | 1150 | 96 | |
| 18 | #25 | A-IIIN | 4 | 352 | 14,08 | |
| 19 | #25 | A-IIIN | 6 | 1050 | 64,74 | |
| 20 | #25 | A-IIIN | 6 | 880 | 57,6 | |
| 21 | #25 | A-IIIN | 8 | 796 | 66,96 | |
| 22 | #10 | A-IIIN | 390 | 8 84 14 | 232 | 904,8 |
| 23 | #10 | A-IIIN | 390 | 8 52 14 | 148 | 577,2 |
| 24 | #10 | A-IIIN | 195 | 8 35 47 | 180 | 351 |
| 28 | #25 | A-IIIN | 4 | 75 | 50 | 3,2 |
| 86 | #25 | A-IIIN | 4 | 1129 | 45,16 | |
| 89 | #25 | A-IIIN | 4 | 1090 | 43,6 | |
| 90 | #25 | A-IIIN | 4 | 885 | 35,4 | |
| 93 | #25 | A-IIIN | 4 | 430 | 17,2 | |
| 94 | #25 | A-IIIN | 4 | 1140 | 45,6 | |
| 95 | #25 | A-IIIN | 4 | 1104 | 44,16 | |
| 96 | #25 | A-IIIN | 4 | 489 | 19,96 | |
| 97 | #25 | A-IIIN | 4 | 387 | 15,48 | |
| 98 | #25 | A-IIIN | 4 | 488 | 19,52 | |
| | | | | | | Długość całkowita [m] |
| | | | | | | 2029 795,94 |
| | | | | | | Długość trzaski [kg] |
| | | | | | | 0,612 3,85 |
| | | | | | | Całkowita masa [kg] |
| | | | | | | 1301,3 2064,4 |
| | | | | | | Całkowita masa stali [kg] |
| | | | | | | (A-IIIN) 4365,7 |

OZNACZENIA:

[1] #12/15

rozstaw prętów [cm]

nr pręta / średnica pręta [mm]

SP
STUDIO PROJEKTOWE ANNY KASPRZYK
82-834 Warszawa, ul. Miłobędzka 23
tel/fax 844 88 81
e-mail: spak@spak.com.pl
www.spak.com.pl

Projektant

mgr inż. ANDRZEJ KOLDEJ nr upr. St-550/81

Opisano

mgr inż. KRYSTOF BŁYŚ mgr inż. KRYSTOF BŁYŚ
nr upr.: St-189/76

Sprawozdanie

Branża

KONSTRUKCJA

Temat

PROJEKT WYKONAWCZY
STADION PIKARSKI
W GDYNI
PRZY UL. OLIMPIJSKEJ 5
...

Zawiera

BELKA TYP 12 – ETAP 3

Skala

1:50/1:25

Nr. rys.

W-TR-Kz-4564

Rok

00